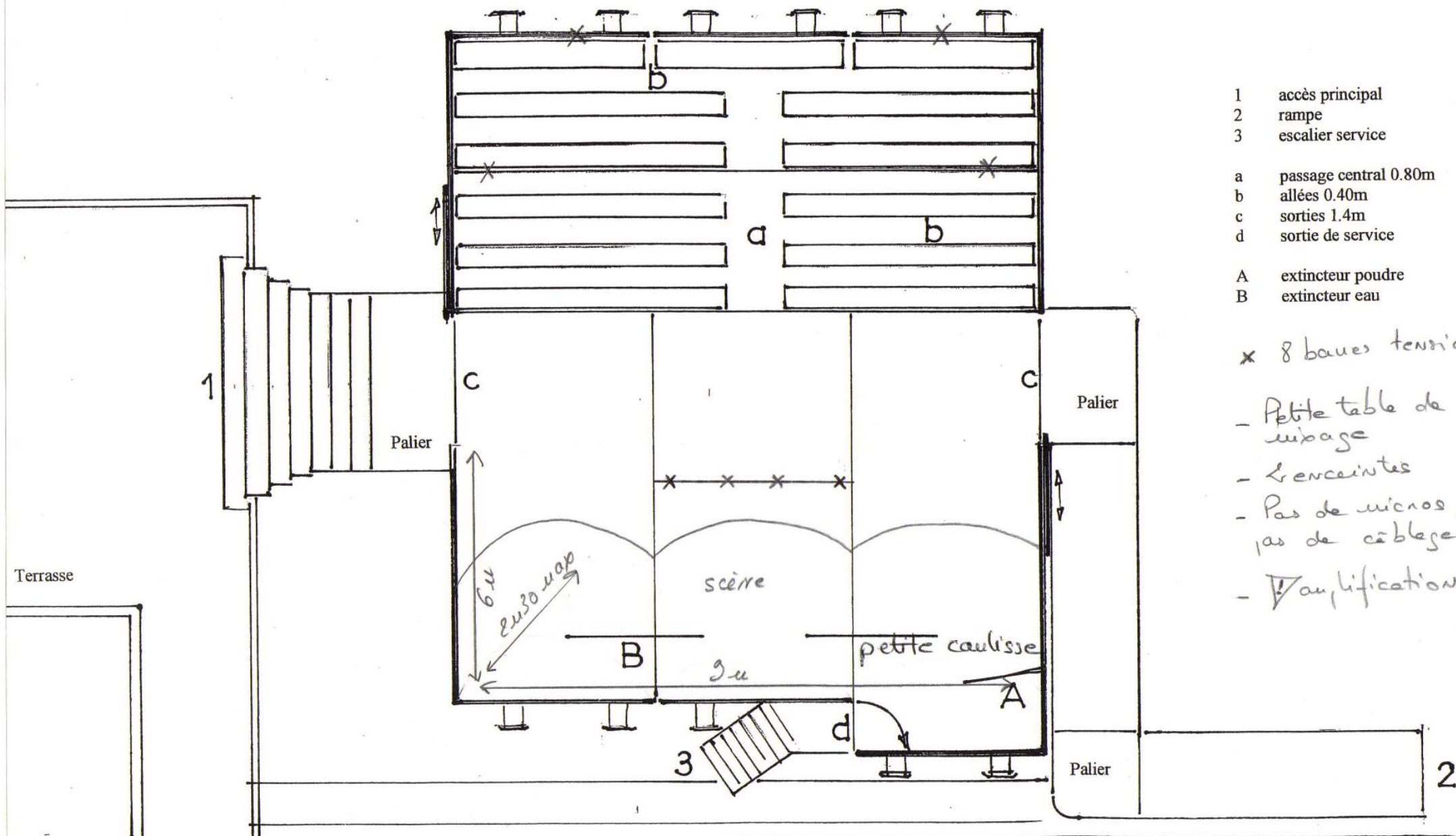


TICHE TECHNIQUE WAGONS



- 1 accès principal
- 2 rampe
- 3 escalier service
- a passage central 0.80m
- b allées 0.40m
- c sorties 1.4m
- d sortie de service
- A extincteur poudre
- B extincteur eau

- x 8 baies tennis
- Petite table de mixage
- Gençerçintes
- Pas de micros, pas de câblage
- Amplification

Terrasse

Voie communale

Théâtre de Novocordie
 St Branchs 30 nov. 2005
 Ph. Simond